



Jing Fang Formule Classiche

**CORSO
ONLINE &
PRESENZIALE**

Jing Fang Classics





JING FANG CLASSICS

CORSO JING FANG FORMULE CLASSICHE

Jing fang 經方 è il nome dato ad un insieme di formule che furono compilate durante il periodo classico della Medicina Cinese, fra le dinastie Han e Tang (漢朝, 唐朝). E' durante queste dinastie che la Medicina Cinese completa tutto il suo corpo teorico e clinico e vengono scritte opere importantissime fra cui Shang han za bing lun (傷寒雜病論), Wai tai mi yao (外台秘藥), Bao pu zi (抱朴子).

Modo innovativo di spiegare le formule

Nessuno dei libri di questa epoca fu studiato così tanto come lo Shang han za bing lun (傷寒雜病論), che fu poi compilato in due libri che presero il nome di Shang han lun (傷寒論), e Jin gui yao lue fang lun (金匱要略方論). Queste due opere rappresentano il corpo clinico più solido della Medicina Interna in Medicina Cinese e sono state oggetto di ricerca per più di mille anni, costituendo una scuola di massima importanza all'interno delle differenti scuole di pensiero della Medicina Cinese.

WWW.JINGFANGCLASSICS.COM





JING FANG CLASSICS

Il corso si incentrerà sullo studio di una delle correnti di pensiero all'interno della scuola che si dedica all'approfondimento delle Famiglie di Formule Jing fang, la corrente creata dal Prof. Huang huang (黃煌教授). Questo metodo innovativo di spiegazione delle formule fa un'associazione fra la costituzione fisica e psicologica del paziente e le formule che vengono studiate, cosa che migliora la comprensione sia del paziente che della formula, permettendo così una maggior efficacia a livello clinico

Studiare qualcosa di autentico, con radici nella vera origine della Medicina Cinese

Questo corso permetterà di costruire formule della materia medica cinese in modo facile e sicuro. Il cammino dell'apprendistato della Medicina Cinese Classica è strutturato in diverse fasi, e la prima è fondamentale per porre le basi teoriche e della conoscenza pratica. Ciò è possibile solo attraverso una trasmissione diretta di queste conoscenze. Coloro che sono interessati a studiare qualcosa di autentico, con radici nella vera origine della Medicina Cinese, avranno in questo corso la possibilità di avere una valida porta d'accesso.

WWW.JINGFANGCLASSICS.COM





JING FANG CLASSICS

OBIETTIVI

Obiettivo principale del corso sarà preparare gli allievi all'utilizzo clinico della materia medica cinese, fornendo loro un valido strumento per aumentare l'efficacia dei trattamenti. Inoltre gli allievi svilupperanno una serie di abilità quali:

- lettura e comprensione dei classici;
- studio della terminologia medica cinese, studio di terminologia in lingua cinese, le piante e le formule saranno tutte dettate in lingua cinese;
- studio di bibliografia e medici importanti della medicina cinese;
- studio della storia della medicina;
- studio di vari aspetti fondamentali della medicina cinese.

Il corso è indirizzato a tutte le persone interessate ad apprendere la Scuola Classica di Materia Medica Cinese.

METODOLOGIA

Questa è un programma online progettato per soddisfare le necessità di quegli allievi che per motivi geografici non possono aver accesso a questa formazione.

E' stata progettata perchè l'alunno possa acquisire tutti gli strumenti disponibili per poter dare un migliore servizio nel campo della Fitoterapia Cinese.

I moduli presenziali sono essenzialmente finalizzati a sviluppare le abilità pratiche. Inoltre servono ad iniziare gli allievi a tecniche poco insegnate quali il **polso e la palpazione addominale nella Fitoterapia cinese.**





JING FANG CLASSICS

Il programma ha 8 moduli all'anno. Il primo modulo comprende tutta la base teorica del metodo, che sarà sviluppata durante il corso in aspetti più complessi. Il secondo modulo è un'introduzione ad un gruppo di erbe che costituiranno una sorta di iniziazione, il primo passo in questo cammino. Ciascuna erba si studierà a partire da tre libri, che sono un riferimento clinico all'interno del Jingfang. I successivi moduli teorici sono i **pilastri del Metodo Jingfang, le formule.**

Le formule saranno studiate attraverso il testo originale in cui furono descritte per la prima volta. Verrà effettuata un'analisi esaustiva della composizione e si studieranno concetti quali la Sindrome della Formula e le patologie comuni in cui la formula è utilizzata.

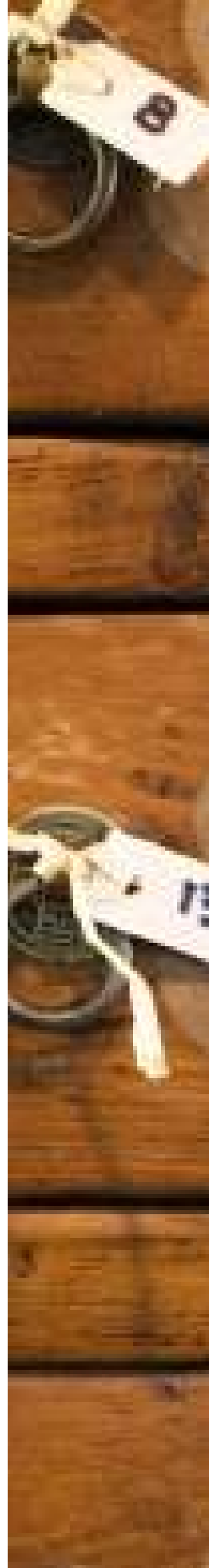
Nei moduli successivi, a seconda del tempo disponibile e quando lo studente comincerà a familiarizzare con le differenti formule, si introdurranno **analisi di casi clinici.**

La classe di due ore e trenta minuti consisterà di:

- **50 minuti ininterrotti di lezione teorica**
- **10 minuti di pausa**
- **50 minuti ininterrotti di lezione teorica**
- **30 minuti di chiarimento dei dubbi**

Nei moduli presenziali, oltre alle pratiche elementari di palpazione del polso e dell'addome, si svolgeranno anche analisi di casi clinici ed è altresì prevista la visita a **pazienti reali.**

Il programma è suscettibile a variazioni a discrezione dell'equipe didattica in relazione alle differenti esigenze che potranno presentarsi.





JING FANG CLASSICS



L'INSEGNANTE: **SALUSTINO Z. WONG, PHD**

In Occidente è uno dei conoscitori più prolifici della Medicina Classica Cinese, una scuola di pensiero che ha conquistato terreno nel mondo accademico moderno mantenendosi fedele alle radici dei libri antichi.

Salustino si reca in Cina all'età di 22 anni, dopo aver conosciuto il suo primo maestro a Cuba, che lo fece innamorare della medicina del paese dei suoi antenati.

Nell'Università di Medicina Cinese di Nanchino intraprende il percorso accademico fino a completare il dottorato (1995-2008), per poi rimanere altri anni per seguire differenti maestri fino al 2015, quando ritorna definitivamente in occidente. Nel corso del suo cammino conosce grandi maestri e mentori con cui mantiene contatti fino ad ora, alcuni esempi sono: Huang Huang (Fitoterapia), Ying Ming (Pediatria), Wang Ning Sheng (Agopuntura), Tao Kun (Agopuntura e Moxibustione), Zhang Ke Jian (Tui Na), Xue Bin (Tai Ji Chuan), fra altri ugualmente illustri. Durante il suo periodo in Cina, Salustino si immerge negli insegnamenti taoisti e nello studio dell'arte della calligrafia, abbracciando la sua passione per il tè e per il sacro strumento Gu Qin.

Salustino Wong incontra il professor Huang Huang nel 1998, quando entra per la prima volta in contatto con il metodo Jing Fang e si innamora della sua efficacia e semplicità di prescrizione, all'interno di uno studio profondo della medicina classica cinese.

Diventa suo discepolo nel 2001, mantenendo questo legame fino ad oggi.

Dopo vari anni di insegnamento in diversi paesi europei, nasce il desiderio di rimediare ad alcune carenze nella fitoterapia in Portogallo, per cui Salustino comincia ad insegnare nel 2007. Attualmente i suoi corsi di formazione sono presenti in Italia, Estonia, Francia, Spagna e Portogallo.

Salustino diventa una figura chiave e indispensabile per comprendere il pensiero che sta alla base della medicina cinese e che risulta ancora spesso enigmatico per gli occidentali.





PROGRAMMA LIVELLO BASE

PRIMO ANNO

1° MODULO	2° MODULO	3° MODULO	4° MODULO
introduzione al Jingfang Storia Concetto di jingfang Classico tangyejing, shennongbencao Concetto di Yin yang Cinque movimenti Sei qi Saponi e movimenti Patogenesi dei 5 movimenti Cinque movimenti ed emozioni Jingfang il triangolo Yaozheng fangzheng concetti preparazioni farmaceutiche Come preparare un decotto	JIANG, DA ZAO SHAO YAO GUI ZHI BAI ZHU GAN CAO, DA HUANG, FU ZI, HUANG LIAN, HUANG QIN, ZE XIE ZHI SHI CHAI HU	REN SHEN HOU PO, MAI MEN DONG DANG GUI Famiglia Guizhi introduzione Yao zheng Guizhi gancao tang Shaoyao gancao tang Guizhi tang Guizhi qu shaoyao tang Guizhi jia shaoyao tang Guizhi jia dahuang tang Guizhi jia houpo xinzi tang Guizhi jia fuzi tang	XI XIN, WU WEI ZI, FU LING MA HUANG Guizhi jia gegen tang guizhirenshentang Xiao jian Zhong tang Guizhi jia longgu muli tang guizhi qu shaoyao jia shuqi muli longgu junni tang guizhi xinjia tang guizhi shaoyao zhimu tang Guizhi jia gui tang

5° MODULO	6° MODULO	MODULO PRESENZIALE	MODULO PRESENZIALE
DI HUANG, SHAN YAO, SHI GAO HUANG QI, BAN XIA Wen jing tang Guizhi fuling wan Danggui sini tang Famiglia HUANGQI introduzione Huangqi guizhi wuwu tang guizhi jia huangqi tang Huangqi jianzhong tang Huangqi shaoyao guizhi kujjutang Fangji huangqi tang Buyang huangwu tang	Famiglia Fuling introduzione Wun ling san Zhu ling tang Ling gui zhu gan tang Fuling zexie tang Fangji fuling tang Danggui shaoyao san Famiglia Chaihu introduzione Xiao chaihu tang Da chaihu tang Chaihu jia longgu muli tang Sinisan Chaihu guizhi ganjiang tang Chaihu qu banxia gualou tang Buzhong yiqi tang Xue fu zhuyu tang	Modulo presenziale di pratica Introduzione al polso Pratica del polso Introduzione all'addome Pratica dell' addome	Modulo presenziale di pratica Pratica del polso Pratica dell'addome





SECONDO ANNO

1° MODULO	2° MODULO	3° MODULO	4° MODULO
Famiglia Banxia introduzione Ban xia zheng Xiao ban xia tang. Da ban xia tang. Mai men dong tang. Ban xia hou po tang Ba wei jie yu tang. Ba wei chu fan tang. Wen dan tang Banxiabaizhutanmatang Tianma Banxia ganjiangtang Casi clinici	Famiglia Ganjiang introduzione Ganjiang zheng Ganjianggancaotang Lizhong tang Fuzilizhongtang Guizhirenshentang Ganjiang lingzhitang Ganjiangqinlianrenshentang Taohuatang Dajianzhongtang Famiglia Fuzi introduzione Fuzi zheng Ganjiang fuzitang Shaoyao gancao fuzitang Gancao fuzitang Casi clinici	Guizhi fuzitang, Qu guijiazhutang Shenqiwan Sinitang Sini jia renshen tang Zheng wu tang Fuzi xiexin tang Fuzi tang casi clinici	Famiglia Dahuang introduzione Da huang gan cao tang. Da chen qi tang. Xiao chenqitang Tiao weichenqitang Dahuang fuzi tang Zhi zi da huang Tao he chen qi tang Da huang mu dan pi tang. Xia yu xue tang Ma zi ren wan Yinchenhao tang Casi clinici

5° MODULO	6° MODULO	MODULO PRESENZIALE	MODULO PRESENZIALE
Famiglia Huanglian introduzione Huang lian fen. Huang lian e jiao tang Xie xin tang Huang lian jie du tang Huangliantang Xiao xianxiongtang Jingjielianqiaotang Baitouwen tang Zhizi chitang Famiglia Huangqin introduzione Huangqintang Huangqijianxiashengjiangtang Huangtutang Clinical cases	Famiglia Mahuang introduzione Ma huang tang. Ma huang fu zi xi xin tang. Ma xin shi gan tang. Xiao qinglongtang Shegan mahuang tang Yuepi tang Famiglia Shigao introduzione Baihu tang Baihu jia renshen tang Zhuye shigao tang Casi clinici	Pratica di polso, addome Pazienti	Pratica del polso Pazienti





JING FANG CLASSICS

SUPPORTO E MATERIALE DIDATTICO

SUPPORTO

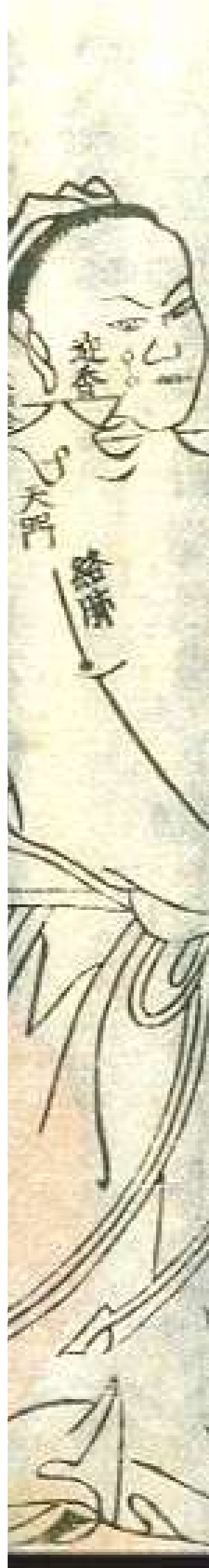
Le lezioni saranno tenute tramite Zoom.

Saranno registrati e disponibili per 72 ore, affinché lo studente possa rivedere o vedere se non sono stati in grado di partecipare.

MATERIALE DIDATTICO

Verranno forniti documenti PDF per aiutarti a capire e studiare l'argomento.

Creazione di un gruppo di studio su Facebook, per la comunicazione e il chiarimento dei dubbi.





JING FANG CLASSICS

DATE PRIMO ANNO

ONLINE

2020

settembre - 3, 10, 17, 24

ottobre - 1, 8, 15, 29

novembre - 5, 12, 26

dicembre - 3, 10, 17

2021

gennaio - 21, 28

febbraio - 4, 11, 18

marzo - 18, 25

aprile - 1

Giovedì da 19:30h a 22:00h (hora Roma).

PRESENZIALE

2020

ottobre - 31 & novembre - 1

dicembre - 19 & 20

Locale:

Toscana, Prato

Le date del secondo anno saranno comprese tra settembre 2021 e aprile 2022, ma le date finali saranno annunciate a tempo debito.

WWW.JINGFANGCLASSICS.COM





JING FANG CLASSICS

PAGAMENTO

Il corso dura due anni accademici.

Il pagamento annuale è di **1500 euro**,
con uno sconto del **10 percento** se il pagamento viene
effettuato per intero (1350 euro).

Il pagamento in rate deve essere effettuato 500 € in 3
volte.





JING FANG CLASSICS

CONDIZIONI

MODO DI PAGAMENTO

Trasferimento tramite PayPal o bonifico bancario.

Primo anno:

Il primo pagamento deve essere effettuato fino al 15 agosto 2020.

Il secondo pagamento deve essere effettuato fino al 15 novembre 2020.

Il terzo pagamento deve essere effettuato fino al 15 febbraio 2021.

Secondo anno:

Il primo pagamento deve essere effettuato fino al 15 agosto 2021.

Il secondo pagamento deve essere effettuato fino al 15 novembre 2021.

Il terzo pagamento deve essere effettuato fino al 15 febbraio 2022.

ANNULLAMENTI E RIMBORSI

Il rimborso della quota annuale già pagata deve essere richiesto fino a 7 giorni prima dell'inizio del corso.



REGISTRAZIONE & INFORMAZIONI

Vuoi garantire il tuo posto?
Hai domande?

Contattaci
jingfangclassics@gmail.com



JING FANG CLASSICS, 2020

  [jingfangclassics](https://www.instagram.com/jingfangclassics)